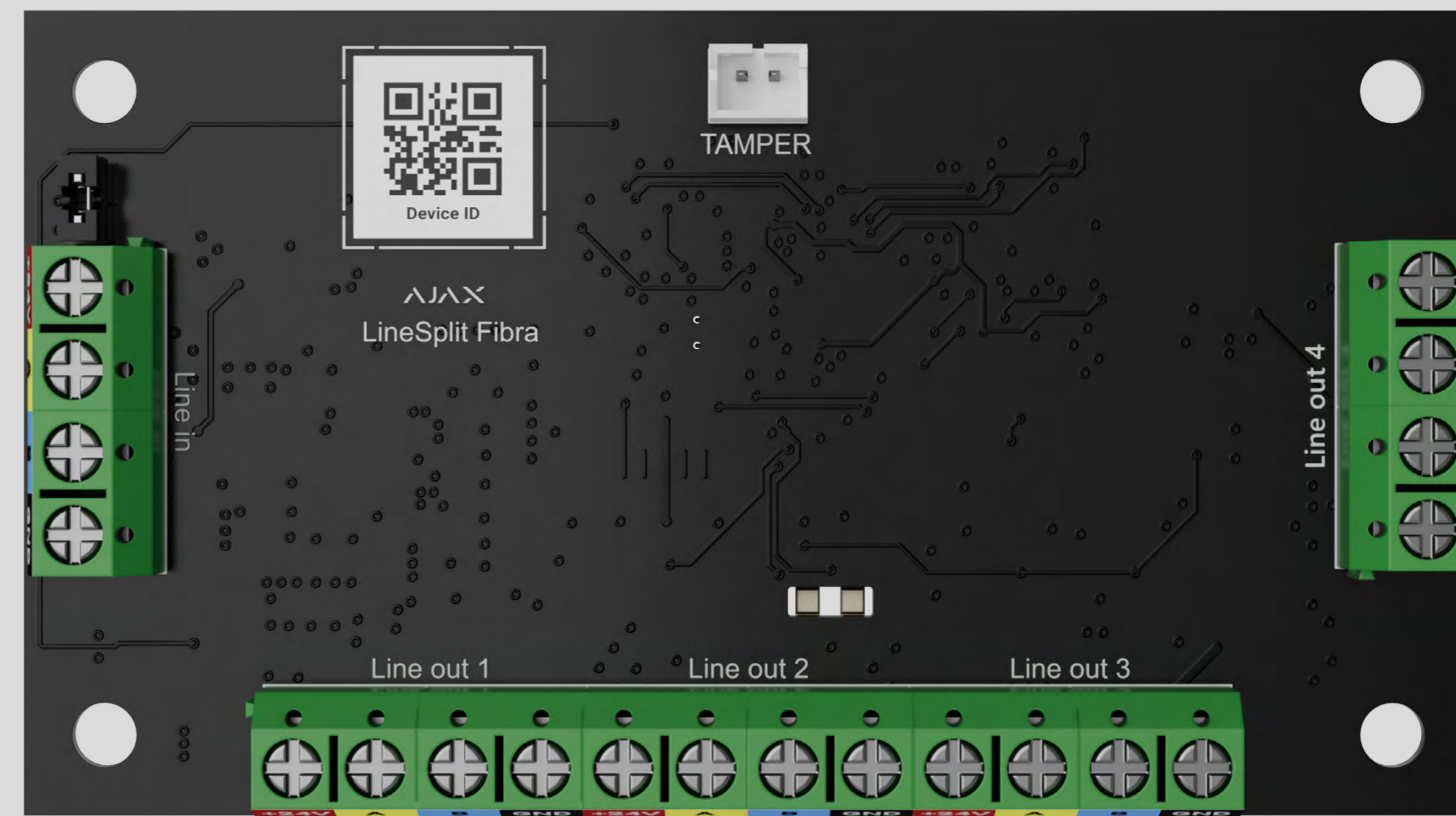




LineSplit Fibra

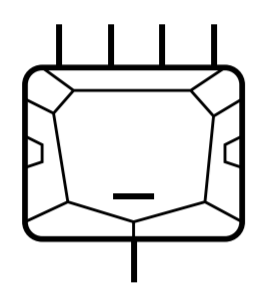
Modulo per suddividere una linea Fibra in quattro linee.



3
GRADE
EN 50131

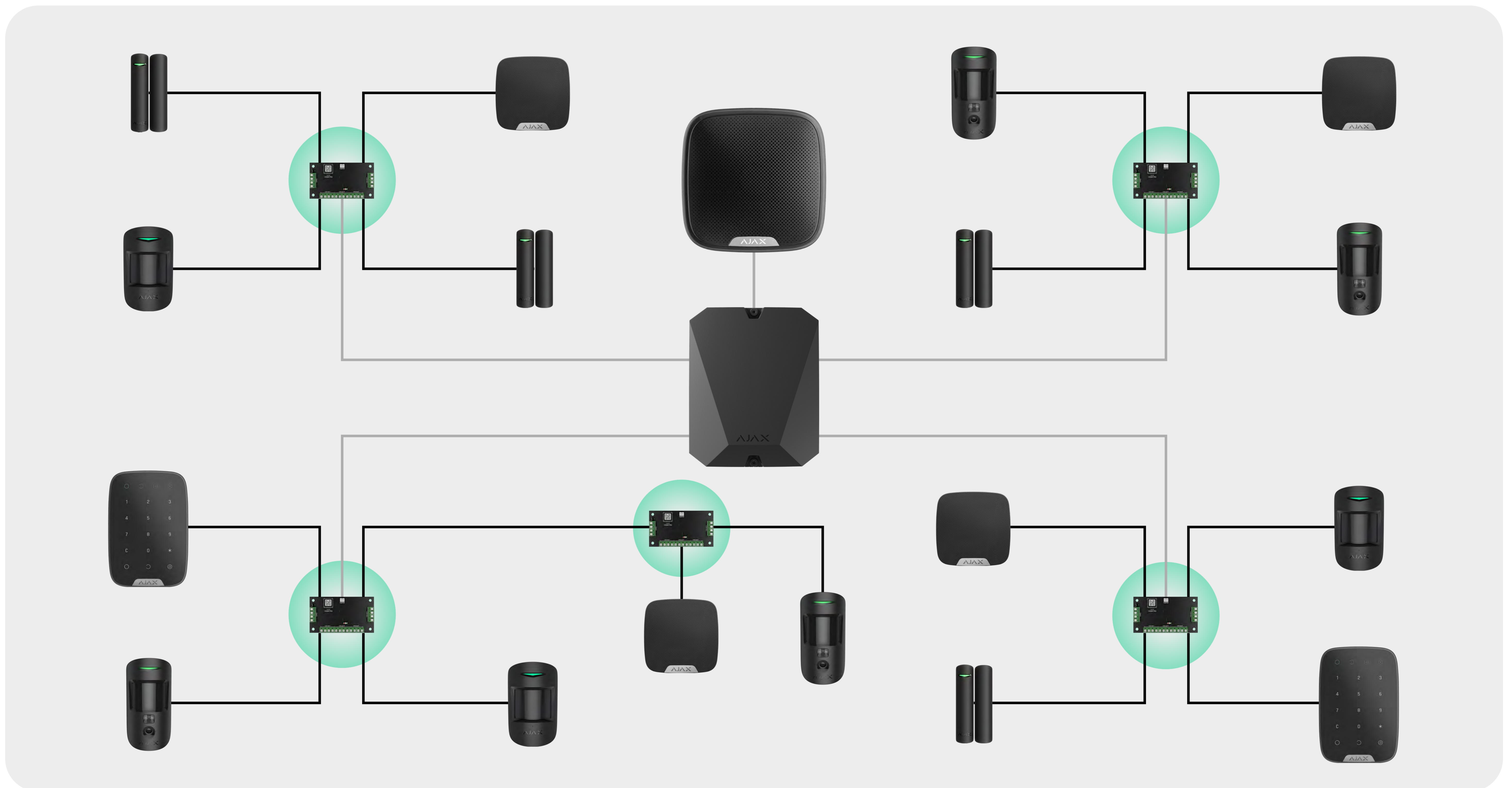
PD 6662
2017

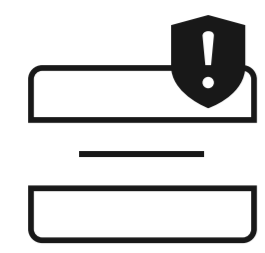
Questo è il dispositivo della linea di prodotti Fibra. Solo i partner accreditati di Ajax Systems possono vendere, installare e amministrare i prodotti Fibra.



Progettato per suddividere la linea Fibra

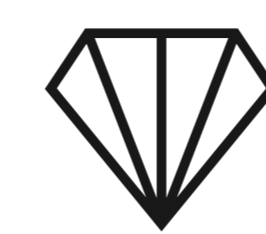
Il modulo LineSplit suddivide una linea Fibra in quattro linee. Ciascuna linea di uscita del dispositivo può avere una lunghezza massima di 2,000 metri¹ quando è collegata con il cavo a doppino intrecciato U/UTP cat.5. LineSplit può essere installato in qualsiasi punto della linea, in particolare dopo un altro LineSplit².





Protezione antisabotaggio

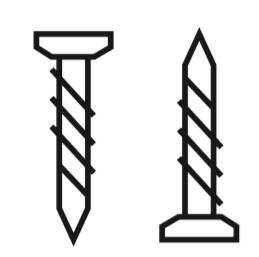
- Allarme tamper³
- Protezione contro la contraffazione
- Autenticazione del dispositivo



Fibra

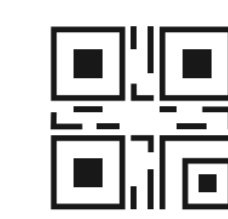
tecnologia di comunicazione

- Comunicazione cablata con l'hub fino a una distanza di 2,000 m
- Comunicazione criptata
- Ping regolare per visualizzare gli stati attuali dei dispositivi
- 2,000 metri di lunghezza di connessione cablata per ciascuna delle quattro linee di uscita⁴



Facile da installare nella custodia Case

- LineSplit Fibra si installa in Case
- Case dispone di una disposizione ottimale dei canali per i fili, speciali supporti per il modulo e il tamper
- La custodia è disponibile in diverse varianti e dimensioni



Configurazione rapida

- Abbinamento all'hub tramite la funzione di scansione della linea o il codice QR
- Configurazione e test da remoto o in loco

Certificazioni pianificate EN 50131 (Grade 3) PD 6662:2017	Compatibilità Unità centrali Hub Hybrid (2G), Hub Hybrid (4G)	Comunicazione con l'unità centrale Tecnologia di comunicazione Fibra Connessione cablata U/UTP cat.5 4x2x0,51 con un conduttore in rame Cavo di segnale 4x0,22 con un conduttore in rame Raggio di comunicazione fino a 2,000 m Con cavo U/UTP cat.5, 4x2x0,51	Collegamento alla linea Fibra Numero di linee di uscita 4 Numero di linee di ingresso 1
Alimentazione 6-30 V $\overline{=}$, fino a 25 mW Alimentazione dalla linea Fibra.	Installazione Temperature di funzionamento da -10°C a +40°C Umidità massima ammissibile fino al 75%	Modulo Dimensioni 90 x 50 x 15 mm Peso 34 g	Set completo LineSplit Fibra Guida rapida La custodia Case non è inclusa nel set completo. Case si vende separatamente dal modulo LineSplit Fibra.

1 – LineSplit Fibra non fornisce alimentazione aggiuntiva alla linea.

2 – È possibile installare fino a 10 moduli LineSplit Fibra uno dopo l'altro, collegando ogni modulo alla linea di uscita del modulo precedente.

3 – Notifiche di tentativi di rottura o apertura della custodia Case. Case si vende separatamente.

4 – Quando si utilizza un cavo U/UTP cat.5, 4x2x0,51.



Per maggiori informazioni, scansionare il codice QR o seguire il link:

ajax.systems/support/devices/linesplit-fibra/

✉ support@ajax.systems

📍 @AjaxSystemsSupport_Bot

🌐 ajax.systems