
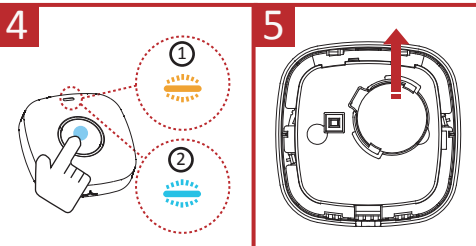
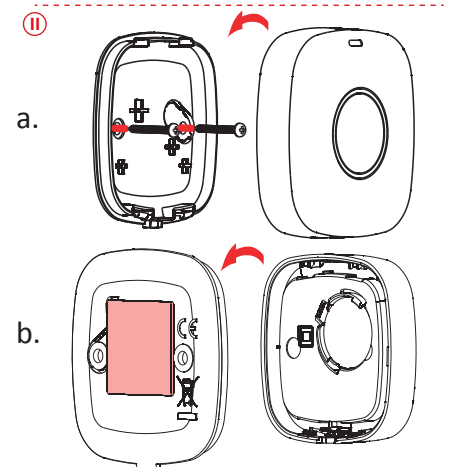
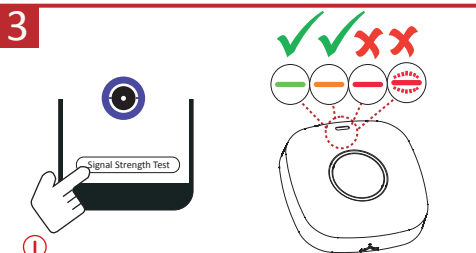
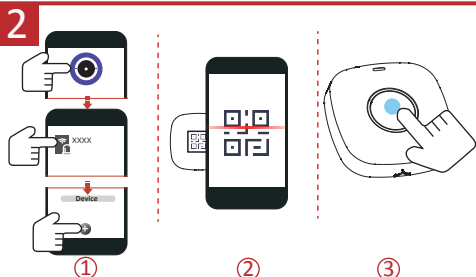
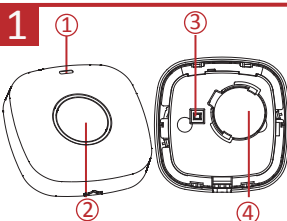


DS-PDEB1-EG2-WE
Wireless Emergency Button
Quick Start Guide

EN 50131-1:2006+A1: 2009+A2:2017
 EN 50131-3:2009
 EN 50131-5-3:2017
 Security Grade(SG) 2
 Environmental Class(EC) II
 Certified by Telefication




ENGLISH

1 APPEARANCE

1. Indicator 2. Button 3. Tamper Button 4. Battery

2 ENROLLMENT

3 INSTALLATION

- I. Check signal strength.
- II. Align the groove to install the detector.
 - a. with screw b. with sponge tape

Note: Non EN compliant after installation wit Sponge Tape.

4 TEST 1.Button Activated 2.Alarm Received

5 REPLACE BATTERY

User Manual

Scan the QR code for more information and operation help.

Specification

LED indicator	Blue (alarm)
LED alarm confirmation	Flashing LED
Tamper protection	Front & Back
Operating temperature	-10 °C to 55 °C (14 °F to 131 °F) -10 °C to 40 °C (14 °F to 104 °F) Certified
Storage temperature	-20 °C to 60 °C (-4 °F to 140 °F)
Operating humidity	10% to 90%
Dimension (W × H × D)	63.8mm × 63.8mm × 17.9mm
Weight	45.5g
Transmission frequency	868MHz
RF range	1.2Km (open area)
Battery	CR2450 × 1 (included) 620mAh capacity
Standard battery life	5 years
PS type	Type C
Low voltage level	2.60 V
Consumption	Quiescent Current: 23.02uA Max: 36.89mA
Classification	Use inside the supervised premises

FRANÇAIS

1 ASPECT

1. Indicateur 2. Touche 3. Bouton antisabotage 4. Batterie

2 ASSOCIATION

3 INSTALLATION

- I. Vérifier la puissance du signal.
- II. Alignez la rainure pour installer le détecteur.
 - a. avec des vis b. avec du ruban adhésif

4 TEST 1. Bouton activé 2. Alarme reçue

5 REMPLACEMENT DE LA PILE

Manuel d'utilisation

Scannez le code QR pour obtenir plus d'informations ainsi qu'une aide concernant le fonctionnement de l'appareil.

Spécification

Indicateur LED	Bleu (alarme)
État de la LED en alarme confirmée	LED clignotante
Protection anti-sabotage	Avant et arrière
Température de fonctionnement	De -10 °C à 55 °C De -10 °C à 40 °C Certifié
Température de stockage	De -20 °C à 60 °C
Humidité de fonctionnement	De 10 à 90 %
Dimensions (l × H × P)	63,8 × 63,8 × 17,9 mm
Poids	45,5 g
Fréquence de transmission	868 MHz
Plage RF	1,2 km (espace dégagé)
Batterie	1 pile bouton CR2450 (fournie)
Durée de vie standard de la pile	5 ans