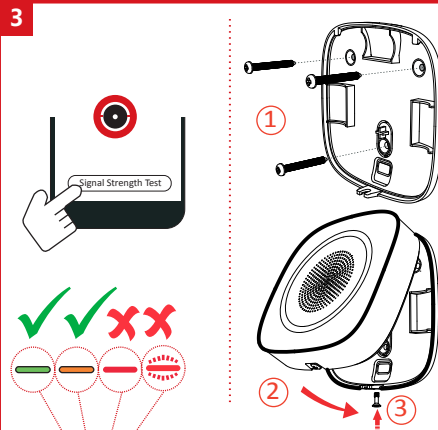
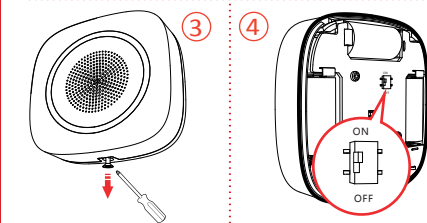
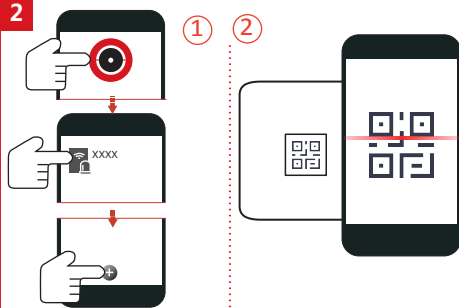
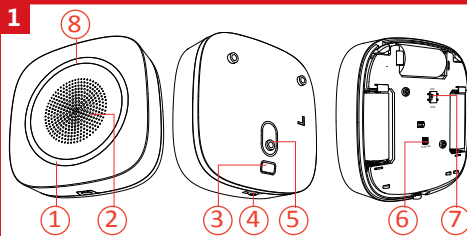
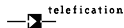


DS-PS1-I-WE Wireless Internal Sounder Quick Start Guide

EN 50131-1:2006+A2:2017
EN 50131-4:2019
EN 50131-5-3:2017
Security Grade(SG)2
Environmental Class(EC) II
Certified by Telefication



English

1 APPEARANCE

1. Strobe Light 2. Buzzer 3. Cable Hole 4. Set Screw
5. Tamper Screw Hole 6. Tamper Button 7. Power Switch 8. Indicator

2 ENROLLMENT

3 INSTALLATION

- ★ Check signal strength.

User Manual

Scan the QR code for more information and operation help.

Specification

RF	Frequency	868 MHz
	Method	Two-way communication
Indication	Distance	1.6 KM
	Indicator	Red/Green/Amber
Power	Strobe light	Red/Blue
	Power	Battery (default power supply method)
	Consumption	Quiescent Current: 40uA
	Low Battery Cut Off	Max. 3 V/4A (alerts in volume level 3)
	Voltage Range	2.45 V
Interface	Battery life span	Fully charged (new) to 2.45V DC (battery)
	Power switch	3 CR123A, 3 years in work status (triggered every two weeks and alerting 90 s for each triggering)
	Tamper switch	Power switch
Buzzer	Decibel	Front and rear tamper-proof
	Max. sound duration	90 to 110 db
General	Operation Temperature	15min (900s)
	Operation Humidity	-10 °C to 40 °C (14 °F to 104 °F)
	Dimension(W × H × D)	10% to 90%
	Weight	88× 88 × 32 mm (3.46" × 3.46" × 1.26")
	Installation	169.5g
		Wall mounting

Français

1 ASPECT

1. Éclairage stroboscopique 2. Avertisseur 3. Passage de câble 4. Vis de blocage 5. Trou de vis antisabotage 6. Bouton de sabotage 7. Commutateur d'alimentation 8. Indicateur

2 ASSOCIATION

3 INSTALLATION

- ★ Vérifier la puissance du signal.

Manuel d'utilisation

Scannez le code QR pour obtenir plus d'informations ainsi qu'une aide concernant le fonctionnement de l'appareil.

Spécification

RF	Fréquence	868 MHz
	Mode	Communication bidirectionnelle
Indication	Distance	1,6 km
	Indicateur	Rouge/vert
Alimentation	Éclairage stroboscopique	Rouge/bleu
	Alimentation	Batterie (mode d'alimentation électrique par défaut)
	Consommation	Consommation statique: 20 à 40 µA
	Autonomie de la batterie	3 piles CR123A, 3 ans en état de marche (déclenchement toutes les deux semaines et alarme de 90 s à chaque déclenchement).
	Interrupteur d'alimentation	Interrupteur d'alimentation
Interface	Contact antisabotage	Sécurité antisabotage à l'avant et à l'arrière
	Avertisseur	90 à 110 dB
Généralités	Température de fonctionnement	10 à 40 °C
	Humidité de fonctionnement	10 à 90 %
	Installation	169,5 g
		Montage mural